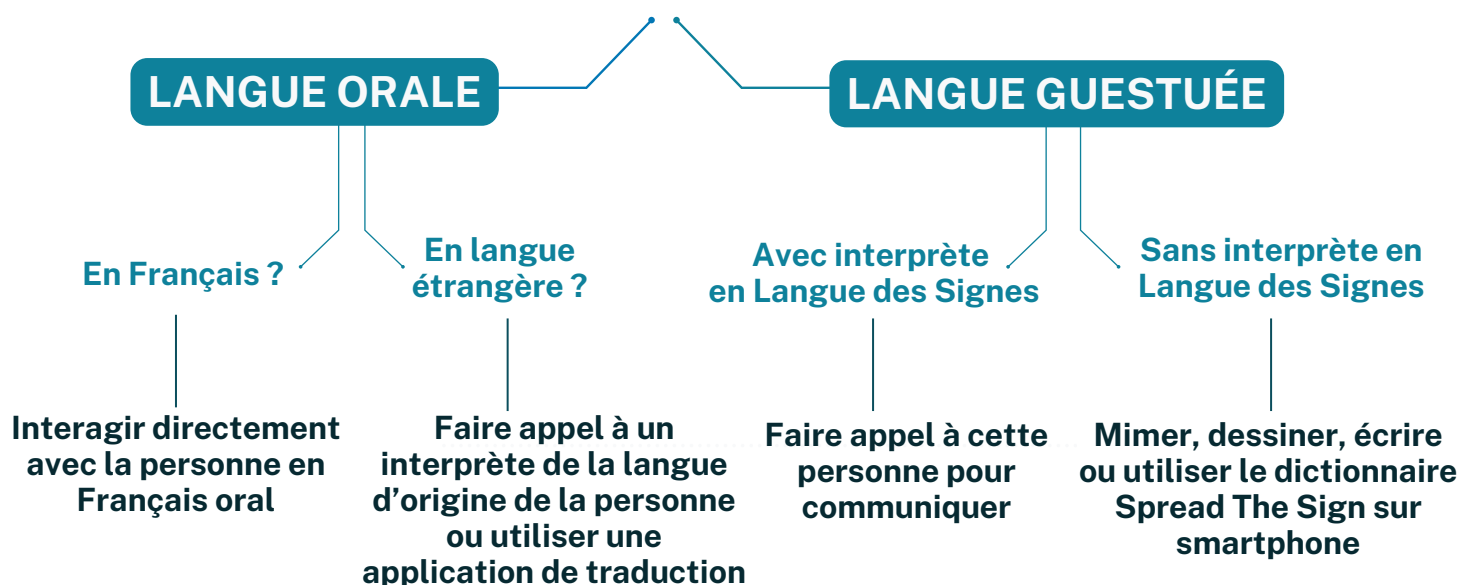


ACCUEILLIR UNE PERSONNE SOURDE PENDANT LES JEUX OLYMPIQUES ET PARALYMPIQUES

Pour bien communiquer avec une personne sourde, il est important de repérer son mode de communication pour vous adapter.

REPEREZ SON MODE DE COMMUNICATION :



Assurez-vous que la personne vous regarde avant de parler



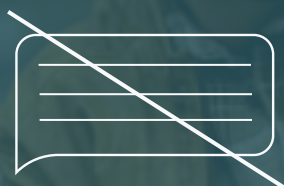
Positionnez-vous face à la personne et ne tournez pas la tête lors de la conversation



Ne vous mettez pas en fort contre-jour



Rendez votre bouche visible (pas de main devant la bouche, de chewing-gum, de stylo, de cigarette ou de masque)



Faites des phrases courtes qui facilitent la compréhension et demandent moins de concentration visuelle pour votre interlocuteur



Accompagnez vos paroles de mimiques et de gestes expressifs : mains, visage, gestes, votre corps parle. Les personnes sourdes ne jugeront pas votre mime hésitant



Assurez-vous que votre interlocuteur a bien compris votre message, n'hésitez pas à reformuler pour en être sûr



N'hésitez pas à écrire, montrer ou traduire un mot ou une idée à l'aide de votre smartphone